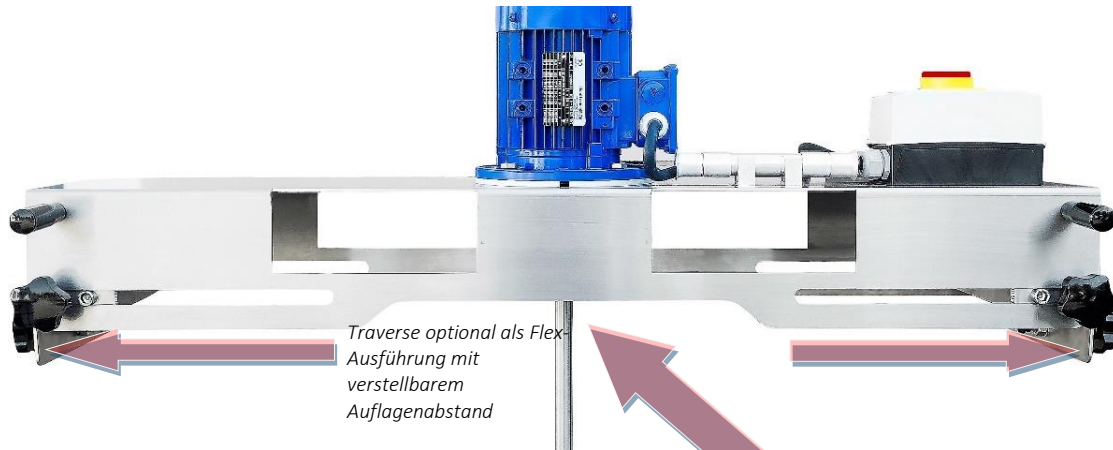




Einen Schritt weiter: IBC-Containerrührwerke

Weiter gedacht, neu entwickelt, unseren Kunden zugehört und Anregungen umgesetzt. Die nächste Stufe der erfolgreichen Alleskönner im IBC-Container.



Traverse optional als Flex-
Ausführung mit
verstellbarem
Auflagenabstand

Verbesserte Traverse

Jetzt immer bei allen Ausführungen **Staplertaschen automatisch immer mit integriert**, ohne wenn und aber. Neuartiges, verwindungssteifes Kastenprofil in leichtem Aluminium (optional als Edelstahlvariante erhältlich) sorgt für eine sichere, stabile Positionierung der Maschine auf der Auflage.

Neue, ergonomische Griffe mit ausreichend Luft zu allen weiteren Kanten sorgen für sicheren Griff bei der Positionierung des Gerätes und der Ausrichtung auf dem Behälter. Der Bediener greift automatisch und intuitiv zu der angebotenen sicheren Möglichkeit, eine eventuelle Gefahr des Quetschens der Hände wird effektiv vermieden.



Flexibel einsetzbar dank
Traverse mit
optionalem Flex-
System. Die Aufnehmer
können in weitem
Rahmen verändert
werden, das Rührwerk
passt auf verschiedene
Behälter

Optional: Flex-Ausstattung – mehr Flexibilität



Eine neuartige Verstellmöglichkeit macht den Abstand der Auflagepunkte für die Traverse in weitem Bereich variabel einstellbar. Das Gerät passt so auf verschiedene Behälter – vom IBC-Container bis hin zum 200-l Fass. (Eine Anpassung der Wellenlänge wird eventuell erforderlich). Die Auflage liegt dabei im inneren der Traverse.

Der mögliche Einsatzbereich wird dadurch immens erweitert.



Breites Spektrum an Antrieben und Werkzeugen



Das klappt: neu gestaltetes Rührorgan, ohne Werkzeug zum Reinigen zerlegbar, Ausführungen mit 2 oder 4 Blättern.

Verschiedene Rührorgane und Antriebe runden das Spektrum der Möglichkeiten ab. Das klappbare Schrägblatt-Rührorgan wurde komplett neu gestaltet, an uns herangetragene Wünsche und Erfahrungsberichte der Kunden wurden umgesetzt. Das Rührorgan lässt sich nun ohne Werkzeug komplett zerlegen und leicht reinigen...

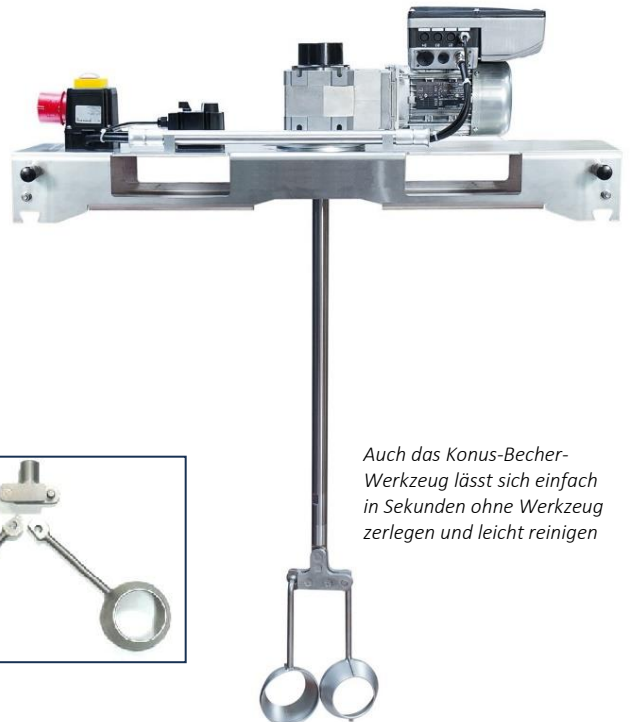
...vorgeführt in bewegten Bildern in unserer kleinen YouTube-Demo des Systems:

https://www.youtube.com/watch?v=TZ2c0_uQpiY

Voll in das System integriert und ebenfalls ohne Werkzeug leicht zerlegbar bieten wir die bestens bewährten Konus-Becher-Rührwerkzeuge an, Antriebe können mit integriertem Frequenzumformer in der Drehzahl regelbar geliefert werden.

Konus-Becher sind besonders vorteilhaft, wenn schonend, ohne Lufteinzug oder wenn hochviskose Medien gerührt werden sollen.

Die sanften Kraftpakete: Schonendes Umwälzen und effektives Rühren selbst von hochviskosen Medien, komplette Ausstattung mit Drehzahlregelung mittels FU, voll integriert in das Baukastensystem



Auch das Konus-Becher-Werkzeug lässt sich einfach in Sekunden ohne Werkzeug zerlegen und leicht reinigen



Containerrührwerke Typ 140/055 und 140/075

Der wirtschaftliche Schnellläufer, direkt angetrieben ohne Getriebe für Dünflüssiges bis leicht Viskoses, mit herausragendem Preis-Leistungsverhältnis.



Abbildung zeigt Traverse mit Flex-Option (Verstellbare Auflagepunkte)

Verfügbar mit zwei Grundantrieben

- 0,55 kW und 920 1/min (Typ 140/055)
- 0,75 kW und 1500 1/min (Typ 140/075)

3-Phasen Drehstrom, 230/400V-50Hz, IP55
Variable Drehzahl mittels Frequenzumrichter optional

Bestens geeignet für alles was leicht fließt bis zu einer maximalen Viskosität von ca. 600 mPas.

Typische Anwendungsgebiete sind:

- Homogenisieren von Flüssigmischungen
- Ausgleichen von Konzentrationsunterschieden
- Lösen von Salzen und Feststoffen in Flüssigkeiten
- Homogen halten von Lösungen
- ...und viele ähnliche Einsatzgebiete...

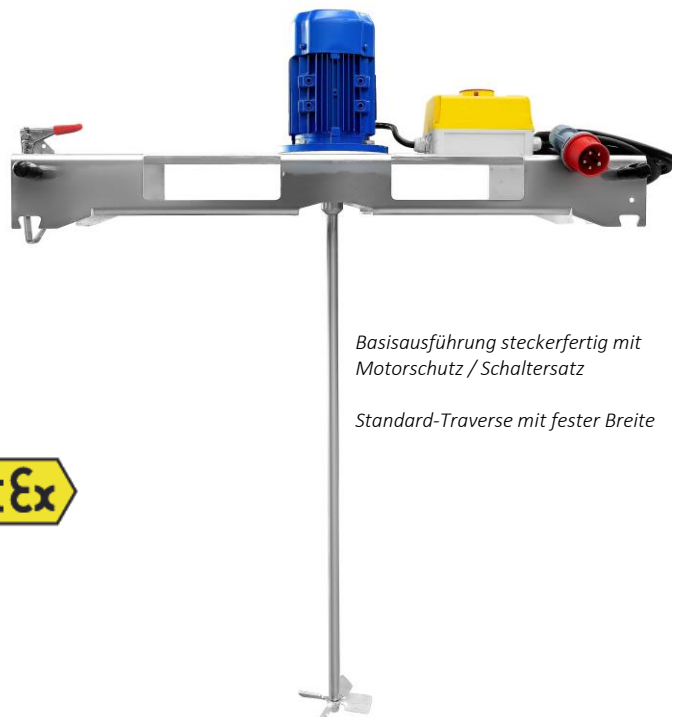
In der Standardausführung sind bereits Staplertaschen in die Traverse aus Aluminium integriert, ebenso ergonomische Griffe paarweise auf jeder Seite mit ausreichend Abstand zu Auflagepunkten. Damit wird die **Quetschgefahr beim Hantieren effektiv verringert!**

Konfiguration / Werkstoffe:

1x Rührorgan Schrägblatt 4-blättrig Ø 140 mm, Produktberührte (Welle & Rührorgan) Teile aus Edelstahl 1.4571/1.4404, metallisch blank, Schweißnähte glasperlengestrahlt, Traverse aus leichtem Aluminium / Edelstahl als Option, Antriebsgehäuse lackiert in RAL5010, enzianblau.

Darf es mehr sein....?

Ausführungen mit Ex-Schutz, verschiedene Antriebe mit optionaler Drehzahlverstellung mittels Frequenzumformer (FU) stehen zur Verfügung. Die Traverse kann als Vario-Version mit verstellbarer Breite für verschiedene Behälter realisiert werden, optional auch in Edelstahl, Sonderausführungen mit Beschichtung, besonderer Oberflächengüte – **wir machen vieles möglich- sprechen Sie uns an...**



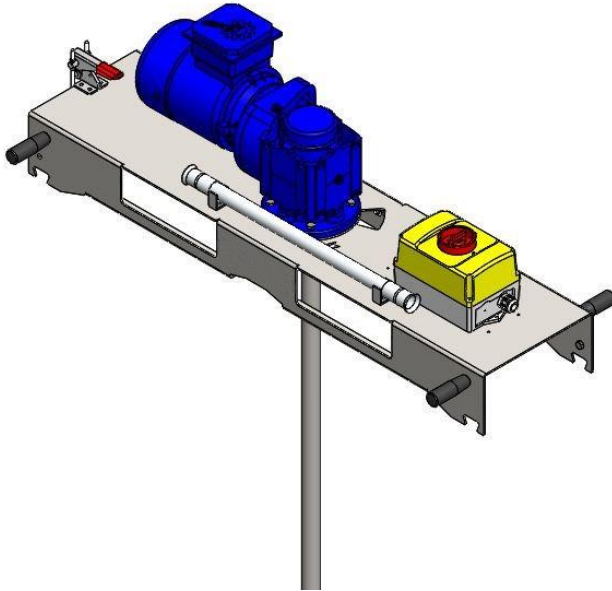
Basisausführung steckerfertig mit Motorschutz / Schaltersatz

Standard-Traverse mit fester Breite

...auf Wunsch komplett mit Motorschutz / Schaltersatz und Stecker lieferbar – ...**plug and play.**



Containerrührwerk Baureihe 400



Antrieb:

Kegelradgetriebemotor
Leistung: 0,75 kW oder 1,5 kW
Drehzahl: 214 1/min
Spannung: 230/400V
Frequenz: 50 Hz
Schutzart: IP55
Wärmeklasse: F(155)
Bauform: V1

Optionale Aufrüstung mit
Frequenzumformer zur
Drehzahlverstellung möglich, ebenso
Ausführungen für den Ex-Bereich nach
ATEX-Norm,

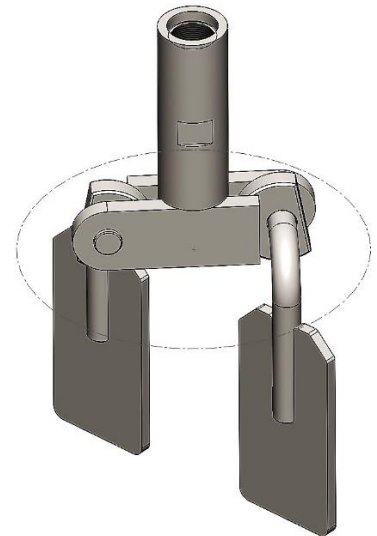
Welle:

Länge 900 mm x 30 mm Durchmesser, Einsteckwelle für
Hohlwellengetriebemotor / unten Gewinde für Rührorgan.

Rührorgan (Abbildung):

Schrägblattrührer klappbar, ohne Werkzeug zerlegbar, 2-blättrig,
Rührkreisdurchmesser 400 mm

Produktberührte Teile: Edelstahl 1.4571 / 1.4404
Oberflächen metallisch blank, Schweißnähte glasperlengestrahlt.



Die Getrieberrührwerke mit klappbaren Schrägblatt-Propellern bilden das
Bindeglied zwischen den einfachen schnell laufenden direkt angetriebenen
festen Propellern und den Maschinen mit Konus-Becher-Rührorgan.

Sie werden eingesetzt bei Viskositäten bis ca. 6.000 mPas.

Dieses System bringt mehr Scherkräfte in das System als das Konus-Becher-System, was durchaus von
Vorteil sein kann, aber verteilt die eingebrachte Energie großflächiger als der kleine Propeller der einfachen
Schnellläufer-Systeme und eignet sich für einen höheren Viskositätsbereich.

Schildern Sie uns Ihre Aufgabe – wir haben Lösungen...